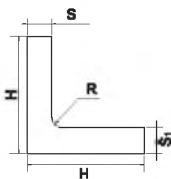


Продукция следующих размеров:

— профили длиной от 2000 до 6000мм

Теоретическая масса профиля прессованного прямоугольного равнополочного углового сечения из алюминиевых сплавов ГОСТ 13737-90.



Номер профиля	H	S	S ₁	R	Площадь сечения, см ²	Теоретическая масса 1м профиля, кг
A	1	2	3	4	5	6
410001	10	1,6	1,8	1,0	0,309	0,088
410002	10	2,0	2,0	2,0	0,369	0,105
410003	12	1,0	1,0	1,5	0,234	0,067
410005	12	1,5	2,0	2,0	0,396	0,113
410011	15	1,0	1,0	1,5	0,294	0,084
410013	15	1,5	1,5	2,0	0,434	0,124
410018	15	2,0	2,0	2,0	0,564	0,161
410019	15	2,5	3,0	3,0	0,763	0,217
410020	15	3,0	3,0	1,5	0,776	0,221
410021	15	3,0	3,0	3,0	0,820	0,234
410026	18	2,0	2,0	2,0	0,684	0,195
410038	20	1,5	1,5	2,0	0,584	0,166
410039	20	2,0	2,0	—	0,760	0,217
410041	20	2,5	2,5	2,0	0,940	0,268
410042	20	3,0	3,0	—	1,110	0,316
410045	20	4,0	4,0	4,0	1,474	0,420
410050	25	1,5	3,0	1,5	1,079	0,307
410053	25	2,0	2,0	2,0	0,964	0,275
410057	25	2,5	2,5	—	1,188	0,338
410059	25	3,0	3,0	3,2	1,422	0,405
410065	25	4,0	4,0	4,0	1,857	0,529
410069	25	5,0	5,0	5,0	2,277	0,649
410075	30	1,5	1,5	2,0	0,884	0,252
410078	30	2,0	2,0	2,0	1,304	0,372
410080	30	2,5	2,5	2,5	1,441	0,410
410081	30	3,0	3,0	3,0	1,720	0,490
410084	30	4,0	4,0	3,0	2,258	0,644
410085	30	5,0	5,0	2,0	2,759	0,786
410240	30	3,0	5,0	3,0	2,260	0,644
410243	30	4,5	6,5	4,0	3,041	0,867
410086	30	5,0	5,0	4,0	2,767	0,789
410241	30	8,0	4,0	3,0	3,298	0,940

Теоретическая масса профиля прессованного прямоугольного равнополочного уголкового сечения из алюминиевых сплавов ГОСТ 13737-90 /продолжение/

Номер профиля	H	S	S ₁	R	Площадь сечения, см ²	Теоретическая масса 1 м профиля, кг
	мм					
A	1	2	3	4	5	6
410112	40	2,0	2,0	2,0	1,564	0,446
410113	40	2,5	2,5	2,5	1,945	0,554
410117	40	3,0	3,0	3,0	2,320	0,661
410120	40	4,0	4,0	3,0	3,050	0,869
410123	40	5,0	5,0	5,0	3,777	1,076
410125	45	2,5	2,5	2,5	2,200	0,627
410126	45	3,0	3,0	3,0	2,620	0,747
410128	45	4,0	4,0	4,0	3,457	0,985
410133	45	5,0	5,0	5,0	4,277	1,219
410247	45	8,0	10,0	6,0	7,377	2,103
410136	50	3,0	3,0	3,0	2,920	0,832
410138	50	4,0	5,0	5,0	4,246	1,210
410144	50	5,0	5,0	5,0	4,777	1,361
410152	50	7,0	7,0	4,0	6,527	1,860
410154	55	2,5	2,5	3,0	2,707	0,771
410158	60	3,0	3,0	5,0	3,537	1,008
410160	60	5,0	5,0	5,0	5,777	1,646
410161	60	6,0	6,0	3,0	6,832	1,947
410163	60	8,0	8,0	6,0	8,969	2,556
410164	60	10,0	12,0	4,0	12,030	3,429
410166	60	20,0	20,0	2,0	19,991	5,698
410173	70	5,0	5,0	5,0	6,777	1,931
410178	70	10,0	10,0	6,0	13,076	3,726
410181	70	18,0	18,0	8,0	21,990	6,267
410190	80	6,0	6,0	5,0	9,255	2,637
410251	80	10,0	10,0	5,0	15,049	3,289
410204	100	6,0	6,0	4,0	11,674	3,327
410210	100	12,0	12,0	12,0	22,715	6,474
410213	120	10,0	10,0	13,0	23,181	6,607
410217	120	31,5	31,5	3,0	65,680	18,719
410222	140	10,0	10,0	20,0	27,852	7,938
410226	150	20	20	15	56,376	16,067
410228	165	18,0	18,0	15,0	56,488	16,099
410229	180	19,0	19,0	—	64,790	18,465
410231	200	14,0	14,0	18,0	54,461	15,521

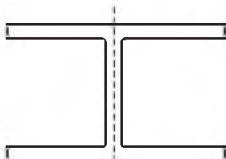
Примечание.

Значения радиусов скругления (R), не приведенные в таблице, должны соответствовать требованиям ГОСТ 8617.

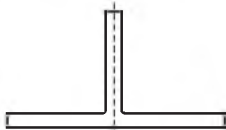
Продукция, представленная ниже, поставляется по согласованию с заказчиком:



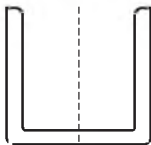
Профили прессованные прямоугольные равнополочного зетового сечения из алюминиевых сплавов ГОСТ 13620-90.



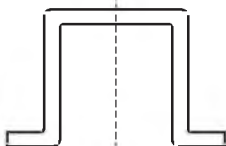
Профили прессованные прямоугольные равнополочного двухтаврового сечения из алюминиевых сплавов ГОСТ 13621-90.



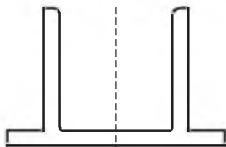
Профили прессованные прямоугольные равнополочного таврового сечения из алюминиевых сплавов ГОСТ 13622-91.



Профили прессованные прямоугольные равнополочного швеллерного сечения из алюминиевых сплавов ГОСТ 13623-90.



Профили прессованные прямоугольные таврошвеллерного сечения из алюминиевых сплавов ГОСТ 17575-90.



Профили прессованные прямоугольные таврошвеллерного сечения из алюминиевых сплавов ГОСТ 17575-90.

Примечание.

Также могут быть заказаны профили прессованные прямоугольные неравнополочных сечений:

- неравнополочного таврового сечения ГОСТ 29296-924;
- неравнополочного уголкового сечения ГОСТ 13738-91;
- неравнополочного двухтаврового сечения ГОСТ 29303-92.